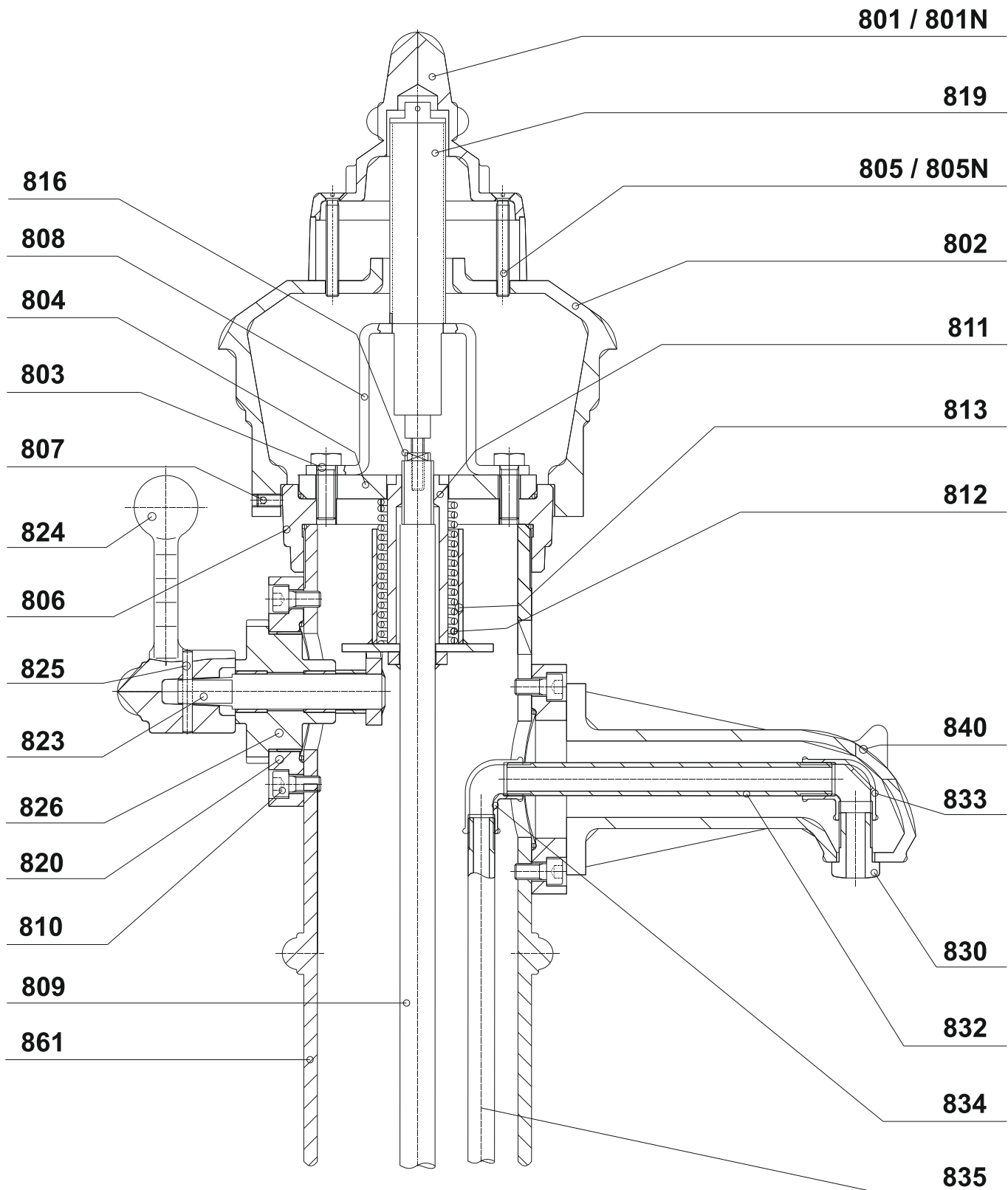


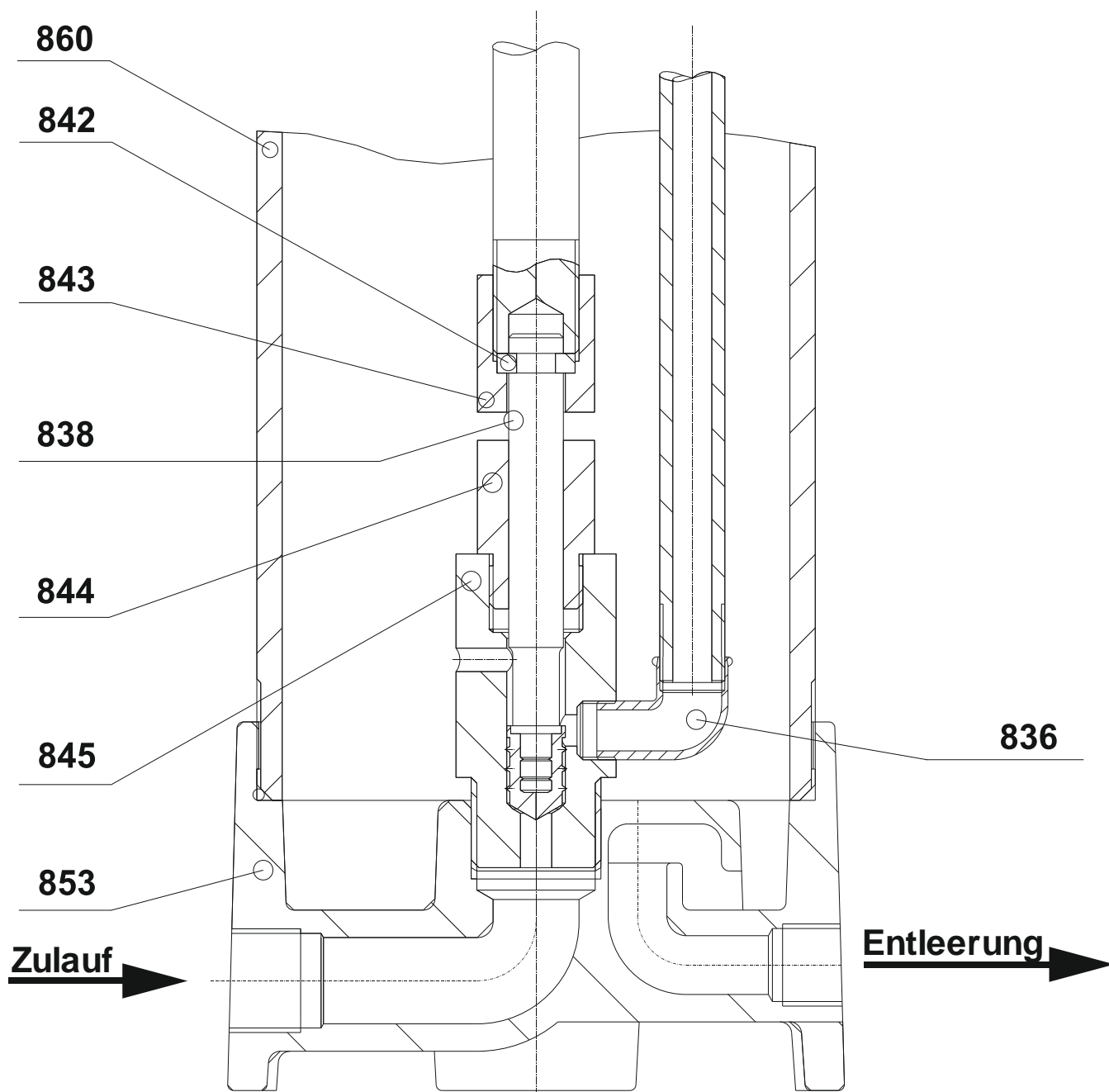
REPARATURANLEITUNG FÜR TBI / TBA TRINKBRUNNEN**Ausbau der Innengarnitur**

1. Wasserzufuhr absperren.
2. Mit Inbusschlüssel (SW 6) die 4 Schrauben (807) der Altstadthaube (802) lösen und die Haube herunternehmen. Bei TBI Schraube (705) lösen und Haube (702) herunternehmen.
3. Die 4 Stk Deckelschrauben (803) (SW 19) vorsichtig lösen, da der Deckel (804) von der Druckfeder (812) nach oben gedrückt wird.
4. Auslaufdüse (830) beim Auslaufrohr (840/740) (SW 27) herausschrauben.
5. Die 2 Stk Inbuschrauben zur Befestigung des Auslaufrohres (840/740) mit verlängerter Inbusnuss (SW 8) lösen und Auslaufrohr (840/740) abnehmen.
6. Gewinderohr (832/732) mit einer Rohrzange ausbauen.
7. Rohrzange bei der Bohrung für das Auslaufrohr (840/740) einführen und die Betätigungsstange (809) festhalten, um mit einem Gabelschlüssel (SW 27) die Führungshülse (811) zu lösen.
8. Führungshülse (811) und Federkäfig (813) abnehmen, dabei auf eventuelle Distanzringe achten die sich unter dem Federkäfig (813) auf der Betätigungsstange (809) befinden.
9. Betätigungseinheit (Hebel) mit Hakenschlüssel oder Rohrzange ausbauen.
10. Reparaturschlüssel Nr. 153 (Art. Nr.: 2.05.000153.00 starre Ausführung) oder Nr. 153K (Art. Nr.: 2.05.000153.01 zusammenklappbare Ausführung) bei der oberen Öffnung auf die Betätigungsstange (809) schieben und diesen in den Brunnen auf den Sechskant des Ventilgehäuses (845) schieben. Ventilgehäuse (845) nach links drehen und herausschrauben. Beim Herausschrauben die Anzahl der Umdrehungen notieren.

Austausch der Ventileinheit

1. Ventil (845) mit Gabelschlüssel (SW 41) halten und mit der Rohrzange das Gewinderohr (835) entfernen.
2. Stangenmutter (843) mit Gabelschlüssel (SW 30) fixieren und Betätigungsstange (809) mit Rohrzange abschrauben.
3. Beim neuen Ventil befindet sich auf der Ventilspindel (838) der aus zwei Hälften bestehende Haltering (842), darüber die Stangenmutter (843), diese wird mit der Betätigungsstange (809) verbunden.
4. Das Gewinderohr (835) eindichten und mit dem Winkel (836) verschrauben.





Einbau der Innengarnitur

Alle nicht gedichteten Gewinde müssen vor dem Zusammenbau mit lebensmittelechtem Schmiermittel gefettet werden.

1. Brunnen mit Hilfe einer Taschenlampe auf etwaige Verschmutzung oder Fremdkörper kontrollieren und wenn notwendig durchspülen (Wasserabsperrung öffnen bis der Schmutz herausgespült wird).
2. Gewinde am Ventilgehäuse (845) gegebenenfalls neu eindichten.
3. Die Betätigungsstange (809) der Innengarnitur in die untere Öffnung des Reparaturschlüssels schieben bis der Sechskant des Ventilgehäuses (845) in den 6-kant des Schlüssels eingreift. Beim Einführen der Betätigungsstange (809) ist darauf zu achten, dass diese nicht die Ventilspindel (838) aus der Führungshülse (844) herauszieht.
4. Das Gewinderohr (835) wird nun außen am Reparaturschlüssel mit Klebeband befestigt.
5. Der Reparaturschlüssel mit der Innengarnitur wird in den Brunnen hinuntergelassen, und die Innengarnitur mit dem 1" Gewinde im Brunnen verschraubt. (ca. gleich viele Umdrehungen wie bei der Demontage). Das Klebeband durchtrennen und den Reparaturschlüssel herausziehen.
6. Winkel (834) muss sich in der Mitte der Bohrung für das Auslaufrohr (840/740) befinden, damit man das eingedichtete Gewinderohr (832/732) befestigen kann.
7. Nach dem Befestigen des Gewinderohres (832/732) wird das Auslaufrohr (840/740) mit den Inbusschrauben M 8 angeschraubt.
8. Die eingedichtete Auslaufdüse (830) wird in den Winkel (833/733) geschraubt.
9. Wenn vorhanden Distanzscheiben auf die Betätigungsstange (809) schieben.
10. Federkäfig auf Verschleiß kontrollieren, wenn notwendig erneuern, ansonsten einfetten und montieren.
11. Betätigungsstange (809) mit Rohrzange halten und gefettete Führungshülse (811) mit Gabelschlüssel SW 27 festziehen.
12. Betätigungseinheit Gewinde und Nocke fetten und einschrauben. Der Hebel (824) sollte nach ca. 5 cm Leerweg die Betätigungsstange (809) in die Höhe heben und damit das Ventil öffnen. Ist das nicht der Fall kann der Leerweg mit zusätzlichen Distanzscheiben zwischen Stange und Federkäfig eingestellt werden.
13. Druckfeder (812) in denn mit Fett eingestrichenen Federkäfig (813) geben.
14. Mittige Bohrung des Deckels (804) ebenfalls mit Fett einstreichen, diesen auf der Druckfeder (812) zentrieren und den Deckel mittels der 4 Schrauben (803) am Säulenoberteil (806) montieren (Eventuell vorhandenen Anschlagbügel (808) mitschrauben).
15. Altstadthaube (802) aufsetzen und die 4- Inbusschrauben (807) anziehen. TBI – Haube (702) aufsetzen und die Schraube anziehen.

Funktionsprobe

1. Wasserzufuhr herstellen.
2. Brunnen auf Dichtheit kontrollieren.
3. Bei der Betätigung des Hebels darf dieser nicht auf die andere Seite schnellen, wenn dies der Fall ist müsste eine Distanzscheibe herausgenommen werden.
4. Nach dem Drücken des Hebels (824), wobei das Ventil geöffnet wird, muss dieser wieder in Ausgangsstellung zurückgehen, damit schließt sich das Ventil und das Gewinderohr (835) entleert sich.
5. Mit der Einstellschraube (816) (SW 13) kann nun durch hinein oder herausschrauben die Wassermenge reguliert werden.