

LF – ZUGSICHERUNG – SL MIT KEILEN, PN10, PN16

Artikel Nummer 5.24

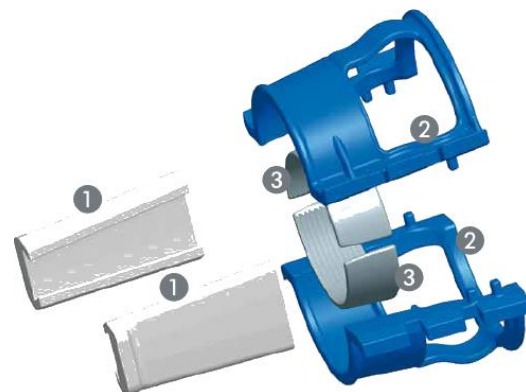
- Für Rohre aus PVC-U und PE100
- Besteht aus duktilem Gusseisen und ist EWS blau beschichtet
- Die Keile werden von der Rohrseite her montiert
- Dadurch universell einsetzbar, auch bei beengten Einbauverhältnissen (E-Stücke, 90° Bogen, Muffenschieber)
- 2 Verriegelungskeile - so werden Toleranzen gleichmäßig ausgeglichen
- Die Verriegelungskeile haben eine großflächige und positiv geneigte Schlagfläche
- Verteilung der Haltekräfte durch großflächige Anpresskeile
- Nachträgliche Montage aufgrund der geteilten Anpresskeile möglich
- Die LF-Zugsicherungen-SL sind durch O-Ringe montagefreundlich vormontiert
- Integraler Korrosionsschutz - zugelassen durch die GSK nach RAL-GZ 662
- Die Verriegelungskeile sind feuerverzinkt
- Für Druckstufen PN 10 - PN 20 (Prüfdruck nach DVGW W400-2)



RAL GÜTEZEICHEN
SCHWERER KORROSIONSSCHUTZ
VON ANNAHLER UND ZÖMMERICHEN

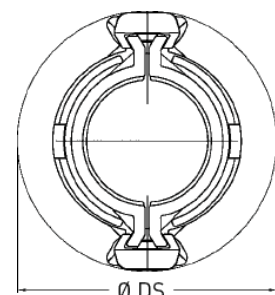
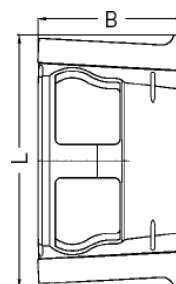
Montageanleitung

- Verriegelungskeile lösen
- Einen O-Ring abnehmen
- Die LF-Zugsicherung-SL auf Rohr und Muffe setzen (Formgebung stellt korrekte Montage sicher)
- O-Ring wieder einhängen (Fixierung der Halbschalen)
- Die Verriegelungskeile von Rohrseite gleichmäßig aufschieben und mit Hammer (1,0-1,5 kg) fixieren
- Die Längsüberdeckung der Verriegelungskeile und Halbschalen muss mehr als 2/3 ihrer Länge betragen, d.h. die O-Ringe müssen verdeckt bleiben!



- 1 Verriegelungskeile
locking wedges
- 2 Halbschalen
semi shells
- 3 Anpresskeile
grip wedges

Artikel Nummer	DN	PN	Maße in mm				kg
			Ø dn	L	B	Ø DS	
5.24.080090.16	80	16	90	215	115	215	4,3
5.24.100110.16	100	16	110	231	130	235	5,1
5.24.125140.16	125	16	140	261	142	295	7,4
5.24.150160.16	150	16	160	294	150	305	8,7
5.24.200225.16	200	16	225	360	180	380	14,4



Ausgabe 06/2015