

## FLANSCHFORMSTÜCK ÜBERGANGSSTÜCK

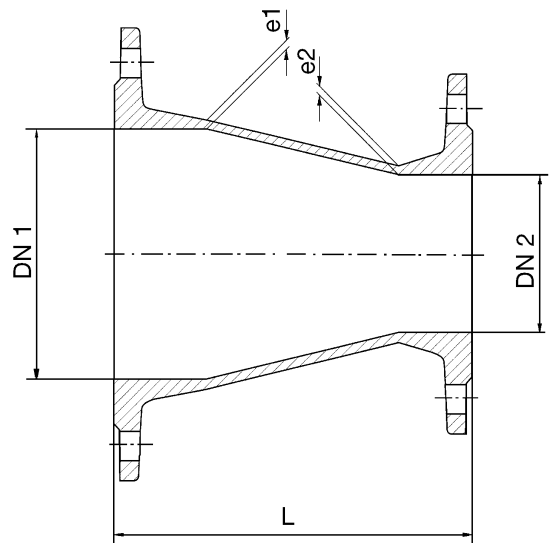
Artikel Nummer 5.08

FFR-STÜCK



DIN EN 545 Serie A

Artikel Nummer	DN <sub>1</sub>	DN <sub>2</sub>	L	e <sub>1</sub>	e <sub>2</sub>	kg	
5.08.065050.16	65	50	200	7,0	7,0	8,4	
5.08.080050.16	80	50				7,3	
5.08.080065.16		65				8,0	
5.08.100050.16	100	50	7,2	7,0	8,7		
5.08.100065.16		65			8,8		
5.08.100080.16		80			9,8		
5.08.125080.16	125	80	7,5	7,0	10,5		
5.08.125100.16		100			7,2	12,8	
5.08.150080.16	150	80	7,8	7,0	13,8		
5.08.150100.16		100			7,2	13,9	
5.08.150125.16		125			7,5	16,4	
5.08.200080.10	200	80	400	7,0	7,0	18,5	
5.08.200100.10		100				7,2	18,8
5.08.200125.10		125				8,4	7,5
5.08.200150.10	250	150	300	9,0	7,8	24,2	
5.08.250200.10		200				8,4	30,5
5.08.300150.10		150				9,6	7,8
5.08.300200.10	300	200	9,6	8,4	8,4	38,0	
5.08.300250.10		250				9,0	41,0



**Werkstoff:** Duktiles Gusseisen EN-GJS-400 nach EN 1563

**Beschichtung:** Epoxid-Wirbel-Sinter Pulverbeschichtung, Schichtstärke 250µm (EWS nach GSK-Richtlinien RAL-GZ 662)

**Farbe:** Blau RAL 5015

**Flanschbohrung:** Entsprechend EN 1092-2 (PN 10 bzw. PN 16)

Bis einschließlich DN 150: Die Bohrbilder PN 10 und PN 16 sind ident.

Ab DN 200: Standardbohrung PN 10, PN 16 auf Anfrage

ÖVGW/GRIS geprüft und anerkannt unter der ÖVGW Qualitätsmarke W 1.187

Andere Dimensionen und Druckstufen auf Anfrage